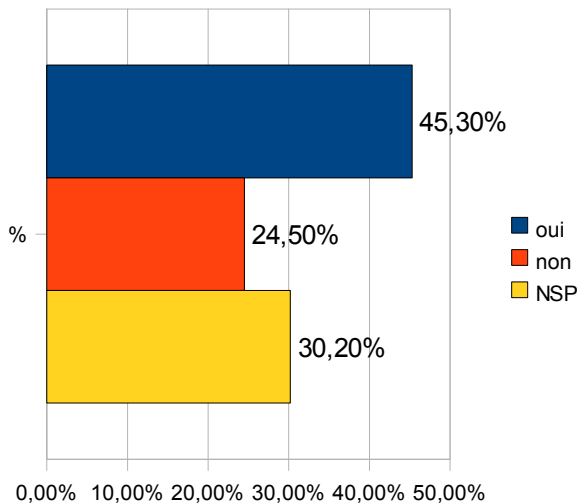


# Résultat du Questionnaire

## Chef d'Entreprise

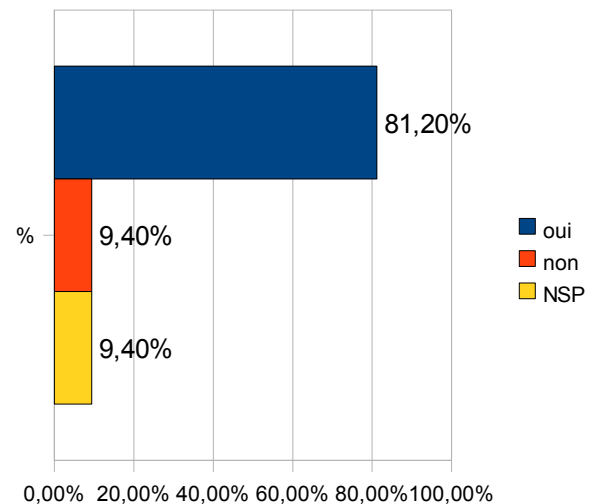
(53 réponses)

### Êtes-vous satisfait de l'accueil et l'accompagnement sur le site ?



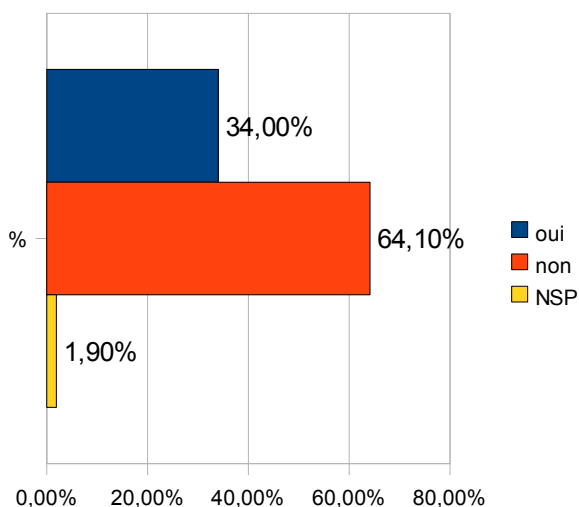
Besoin d'une structure unique et d'un contact sur le terrain qui remonte les besoins des entreprises aux partenaires économiques et qui anime le parc d'activité.

### Souhaitez-vous un interlocuteur privilégié concernant la gestion du parc et son accompagnement ?



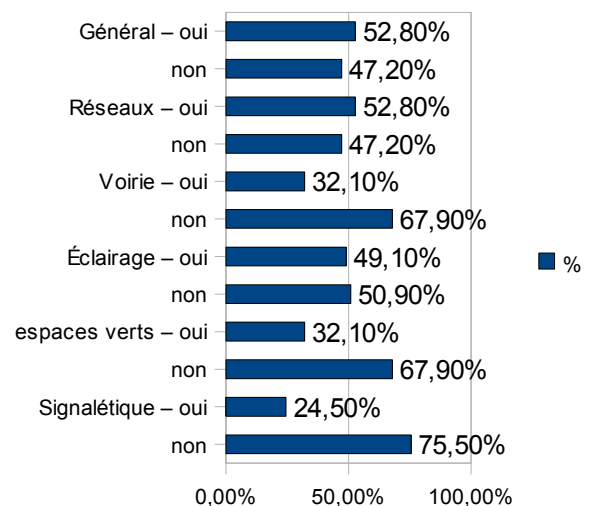
Plus de 4 entreprises sur 5 souhaitent un interlocuteur privilégié concernant la gestion du parc et son accompagnement.

### Les informations sont-elles suffisantes sur la gestion de la zone d'activité ?



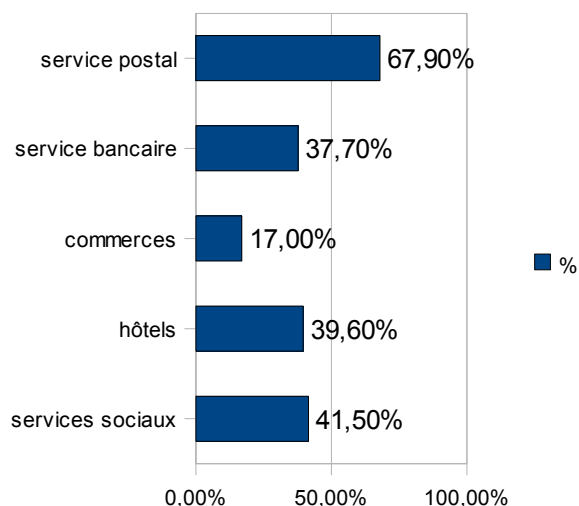
Plus de 2/3 souhaitent avoir plus d'information sur la vie du parc.

### Êtes-vous satisfait de la gestion des espaces publics ?



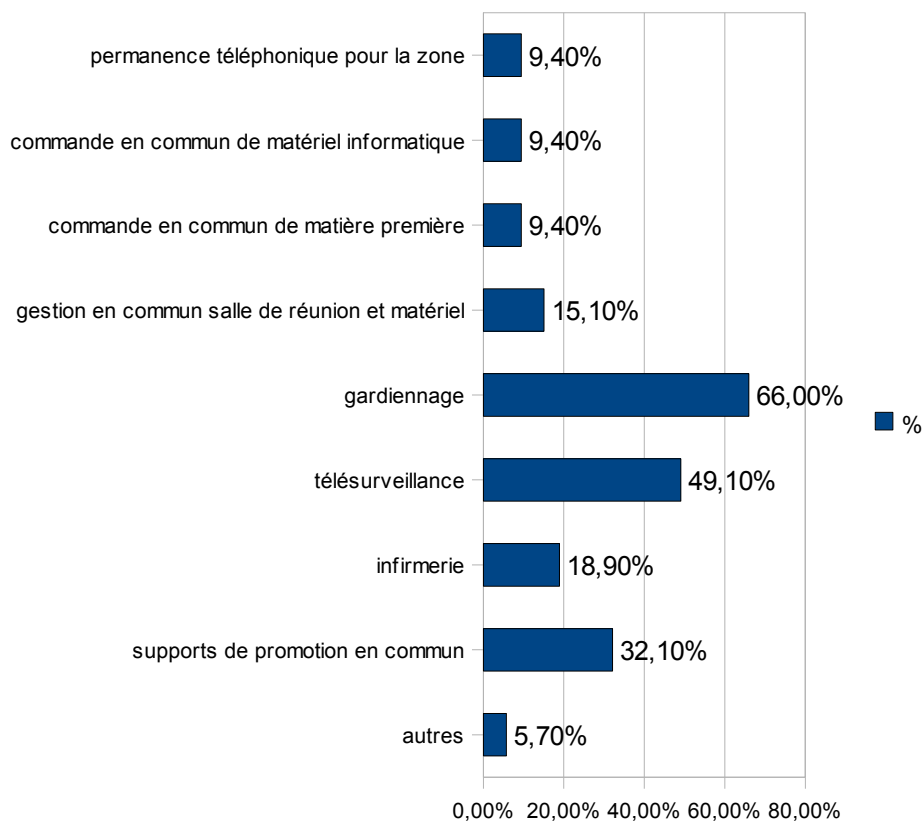
La requalification du Parc d'Activité du Capiscot est une première réponse à une forte attente dans ce domaine.

## Services de proximité nécessaires ou à améliorer dans le parc (plusieurs réponses)



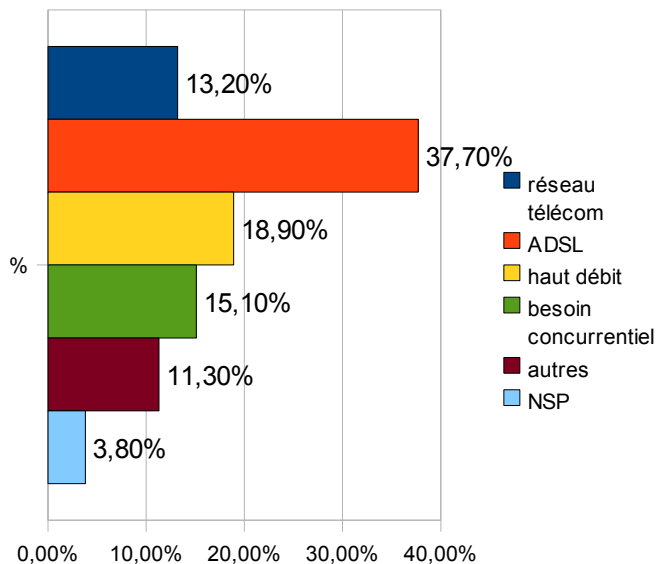
Plus de 2/3 des entreprises demandent l'implantation d'un service postal. 1/3 demandent l'implantation d'un service bancaire.

## Services généraux communs demandés dans le parc (plusieurs réponses)



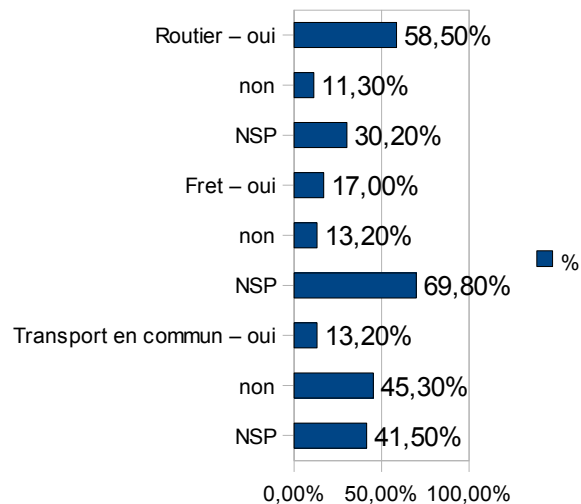
Un service de gardiennage dans la zone est demandé par 2/3 des entreprises. Près de la moitié souhaiterait l'implantation de la télésurveillance.

## Satisfaction du niveau d'équipement en télécommunication dans le parc



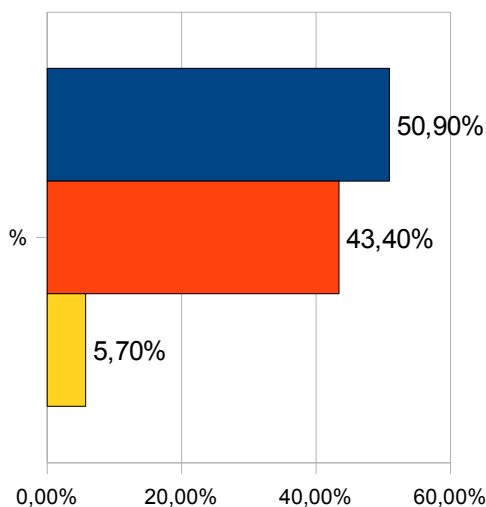
Les entreprises estiment que le réseau de télécommunication est juste acceptable et pourrait être bien meilleur.

## Satisfaction des transports



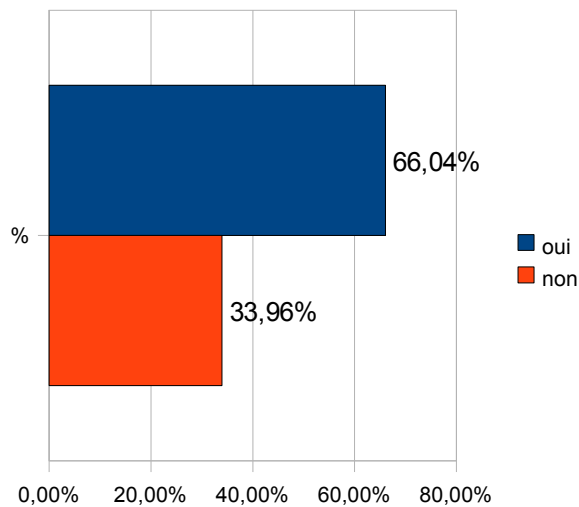
Transports jugés plutôt fluide avec des ralentissements aux heures de pointe et aux endroits jugés dangereux. Très peu utilisent le fret ferroviaire.

## Utilisez-vous le transport aérien ?



Très peu sont utilisateurs de l'aéroport de Béziers. Par contre, 2/3 des utilisateurs du transport aérien vont à l'aéroport de Montpellier.

## Êtes-vous confrontés à des vols et dégradations des bâtiments et véhicules



2/3 des entreprises sont confrontées à des vols et dégradations de leurs bâtiments et véhicules.